



MODELO
PXB

Uso Industrial Ligero.

Descripción

Tenis de seguridad ergonómico, tipo choclo color negro, dieléctrico y suela antiderrapante.

Ventajas Competitivas

Calzado industrial de uso ligero, ideal para superficies lisas, húmedas y secas, resistente a pisos con presencia de aceites
- Mejor desempeño y durabilidad en condiciones secas.

Excelente para largas jornadas de trabajo ofreciendo máximo confort.

- Corte:** Techno - Fiber Malla Transpirable
- Casco:** Poliamida
- Horma:** EEE
- Plantilla:** Antifatiga "AIR FOAM"
- Forro:** Bullón Esponja de Alta Densidad y Forro Textil Clima Dry Negro con Tratamiento Antibacterial.
- Agujetas:** Poliéster Negro
- Peso:** 980g (par)
- Altura:** 13cm
- Empaque:** Caja Individual Brisco
- Proceso de fabricación:** Strobel / Inyección Directa al Corte
- Garantía:** 3 meses sobre defectos de fabricación

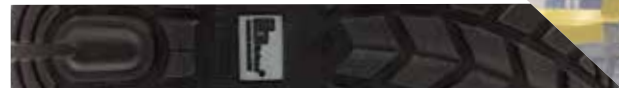
Suela:

POLIURETANO

Suela industrial ligera con buen agarre en superficies secas, resistente a aceites.

TALLAS UNISEX

22 - 30
con puntos enteros



Forro para frescura interna



Terminado de piel



Casco de Poliamida



Soporte en Tobillo



Plantilla Antifatiga